

**PROYECTO
DE LITIO
MINA BEATRIZ
RESUMEN EJECUTIVO
NI 43-101**

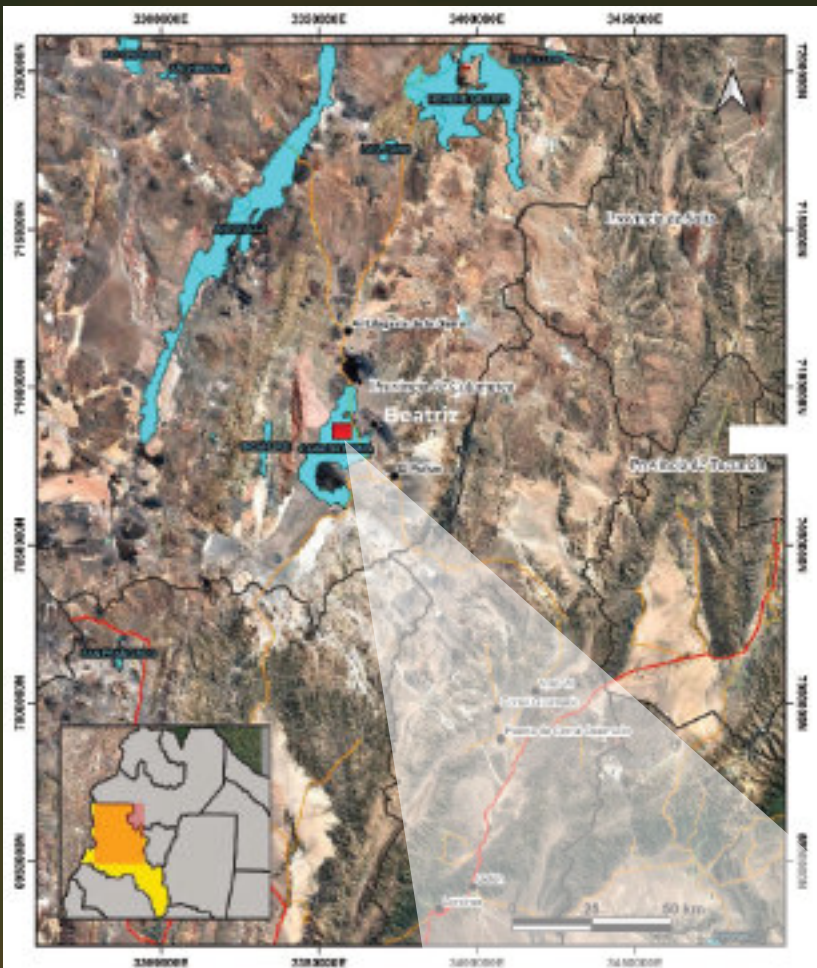
**NI 43-101
EXECUTIVE SUMMARY
BEATRIZ MINE**



CARACHI PAMPA LITHIUM ARGENTINA S.A.

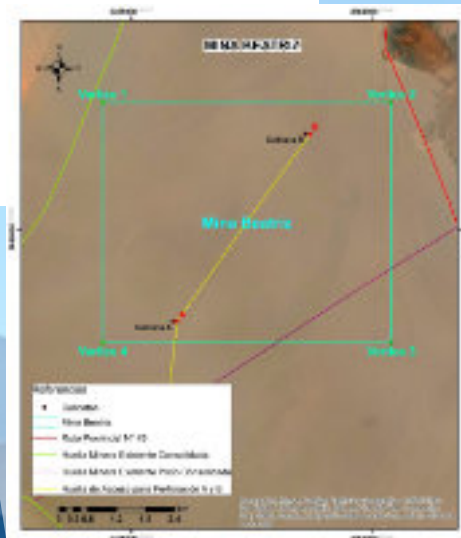
DIMENSIÓN, UBICACIÓN Y ACCESO

DIMENSION, LOCATION AND ACCESS



Referencias / Legend

- | | |
|---------------------------------|-------------------------|
| Propiedad Carachi Pampa Lithium | Ruta provincial |
| Acceso y ubicación | Ruta Nacional |
| Municipio / localidad | Salares |
| Pista minera | Límites departamentales |
| Camino rural | Límites provinciales |



Mina Beatriz cubre un área de 3.000 hectáreas.

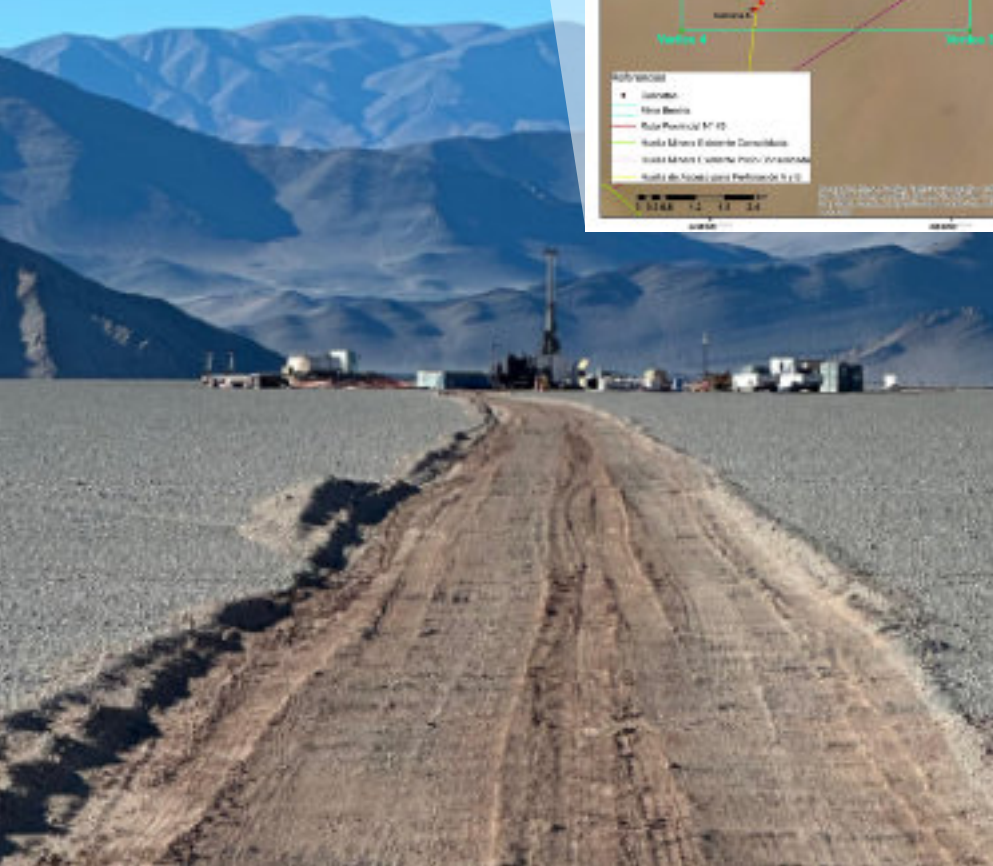
El proyecto se encuentra en la Puna Catamarqueña, en el Distrito Carachi Pampa del Departamento Antofagasta de la Sierra, a 510 km de la capital provincial.

El trayecto está pavimentado en su totalidad. El acceso desde la Ruta Provincial N° 43 es por caminos de ripio hasta los sitios de perforación.

Beatriz Mine covers an area of 3,000 hectares.

The project is located in the Puna Catamarqueña, in the Carachi Pampa District, Antofagasta de la Sierra Department, approximately 510 km from the provincial capital.

The entire route is paved. Access from Provincial Route No. 43 is by gravel roads until the drilling sites.





EXPLORACIÓN Y PERFORACIÓN

EXPLORATION AND DRILLING

- Se perforaron dos pozos con diamantina (**Diti-01 y Diti-02**) alcanzando profundidades de 455 m y 494 m respectivamente.
- Se obtuvieron muestras de salmuera con control de calidad y perfiles geofísicos para estimar la porosidad.
- Se realizó *Perfilaje Vertical* en los dos pozos mediante resonancia magnética.
- Se realizaron análisis de las muestras de salmuera (Alex Stewart) y ensayos de porosidad de los testigos extraídos (LVC), ambos laboratorios certificados.

- *Two diamond drill holes (Diti-01 and Diti-02) were drilled to depths of 455 m and 494 m, respectively.*
- *Brine samples were collected under quality control protocols and geophysical profiles were obtained to estimate porosity.*
- *Vertical logging in both holes was conducted using magnetic resonance.*
- *Brine sample analyses were performed by Alex Stewart, and core porosity tests by LCV — both certified laboratories.*



ESTIMACIÓN DE RECURSOS SEGÚN NI 43-101

RESOURCE ESTIMATION UNDER NI 43-101

- Recurso Indicado 480.000 Toneladas LCE
- Ley promedio (mg/L) 212
- Capacidad estimada de producción 10.000 - 15.000 t/año
- Vida útil: Mayor a 30 años
- Recurso adicional: Agua industrial — Identificado en unidades suprayacentes.

- *Indicated Resource: 480,000 tonnes LCE*
- *Average Grade: 212 mg/L*
- *Estimated Annual Production Capacity: 10,000-15,000 t/yr*
- *Mine Life: Greater than 30 years*
- *Additional Resource: Industrial water — Identified in overlying units*

GEOLOGÍA Y ENTORNO

GEOLOGY AND SETTINGS

El salar está asociado a **extensas gravas con porosidad favorable**.

La propiedad Beatriz se interpreta como extensión del recurso definido en el proyecto adyacente Kachi (Lake Resources).

*The salar is associated with **extensive gravels with favourable porosity**.*

The Beatriz property is interpreted as an extension of the resource defined in the adjacent Kachi project (Lake Resources).





PROCESAMIENTO

PROCESSING

No se realizaron pruebas metalúrgicas aún. El litio podría extraerse mediante estanques de evaporación o tecnologías de extracción directa (DLE).

No metallurgical test work has been carried out yet. Lithium could be extracted via evaporation ponds or Direct Lithium Extraction (DLE) technologies.

CONCLUSIONES Y RECOMENDACIONES

CONCLUSIONS AND RECOMMENDATIONS

- Evaluar tecnología óptima de extracción (DLE vs Evaporación).
- Realizar pruebas de bombeo para confirmar permeabilidad y recarga.
- Evaluar infraestructura energética (YPF y Lake Resources planean líneas de transmisión cercanas)
- Explorar integración con propiedades vecinas para escalar la producción.
- *Assess optimal extraction technology (DLE vs Evaporation).*
- *Perform pumping tests to confirm permeability and recharge.*
- *Evaluate power infrastructure (YPF and Lake Resources plan nearby transmission lines).*
- *Explore integration with neighbouring properties to scale production.*

CONCLUSIÓN GENERAL

OVERALL CONCLUSION

El Proyecto Mina Beatriz posee **un recurso inicial sólido de 480.000 t LCE**, comparable con proyectos vecinos en Argentina.

Representa **una oportunidad estratégica de crecimiento** para *Carachi Pampa Lithium Argentina S.A.*, con gran potencial de expansión.

*The Beatriz Mine Project holds an **initial solid indicated resource of 480,000 t LCE**, comparable to neighbouring projects in Argentina.*

*It represents a **strategic growth opportunity** for *Carachi Pampa Lithium Argentina S.A.*, with significant potential for expansion.*



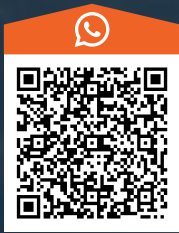
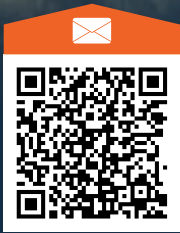
CONSULTAS DE INVERSIÓN/ADQUISICIÓN INVESTMENT / ACQUISITION INQUIRIES

Para consultas relacionadas con inversión, desarrollo o adquisición de este proyecto, le solicitamos comunicarse con nosotros para discutir los términos y el potencial. Estaremos encantados de conversar las posibilidades.

For inquiries regarding investment, development, or acquisition of this project, please contact us to discuss terms and potential. We would be pleased to explore the possibilities.

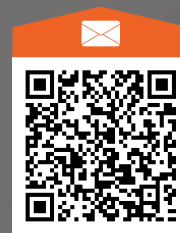
CONTACTO PRINCIPAL

ING. EN MINAS RINALDO NICOLÁS HERRERA
PRESIDENTE
CARACHI PAMPA LITHIUM LP



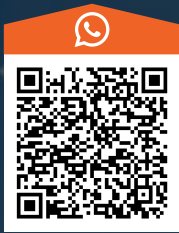
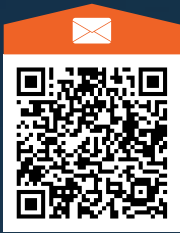
CONTACTO PRINCIPAL

CDOR. LEANDRO E. HERRERA MÉNDEZ
GERENTE DE PROYECTO MINA BEATRIZ
CARACHI PAMPA LITHIUM ARGENTINA S.A.



CONTACTO PRINCIPAL

LIC. ENRIQUE D. PÉREZ ANTICH
VICEPRESIDENTE
CARACHI PAMPA LITHIUM LP



CONTACTO PRINCIPAL

DR. NICOLÁS HERRERA MÉNDEZ
APODERADO
CARACHI PAMPA LITHIUM ARGENTINA S.A.

